

Charleroi

AULA SPF FINANCES



Adresse

Petite Rue 4, 6000 CHARLEROI .

Accessibilité

Se situe à 5-10 minutes à pied de la gare.

Emplacement exact

au 4ème étage. Accès au bâtiment par l'accueil avec badge pour résidents de la Tour et par ouverture directe des agents pour visiteurs externes ;

Équipement de fonction :

- Accueil à l'entrée du bâtiment ;
- Catering : contacter Yves Augurelle (agent Fedorest) ;
- Projecteur disponible (connexion via HDMI), 3 micros, tableau et stores automatiques ;
- Assistance via cellule logistique ;
- Explication du fonctionnement des équipements via cellule logistique.

- Dimensions internes de la salle : largeur entrée à 5,15m, largeur de fond de salle à 11,80m, 10m de long

Capacité

- 6 rangées de places assises dont 5 avec pupitre pouvant accueillir plus de 70 personnes + 4 chaises pour les orateurs

Réservation

- Réservation se faisant par mail au responsable de cellule + la cellule logistique en donnant la liste des participants pour faciliter les entrées et encodages. Délai minimum: à convenir.
- Gestionnaire : Nour Badri (nour.badri@minfin.fed.be / 0470/78.47.71) et cellule logistique (cel.log.charleroi@minfin.fed.be).

Alost

SALLE DE CONFERENCE SPF FINANCES



Adresse

SPF Finances Aalst, Dr. A. Sierensstraat 16, Alost.

Accessibilité

Transports publics : arrêts de bus devant le bâtiment, à 2 minutes à pied de la gare d'Alost.

En voiture : parking Indigo payant sous le bâtiment, accessible via Vaartstraat.

Emplacement exact

3^e verdieping, lokaal 3.24 "Adolf Daens"

Équipement de fonction

- Aucun équipement technique n'est fourni en standard. Un projecteur peut être fourni sur demande.
- Dimensions de la salle : 9,70 m x 7,20 m
- Réception au rez-de-chaussée, à l'entrée du bâtiment
- Restauration : disponible sur demande Wifi voor bezoekers is ook aanwezig

- Aucun personnel informatique n'est disponible dans le bâtiment pour une assistance technique.
- Un accompagnement vers la salle et des explications sur son utilisation sont disponibles.

Capacité

Maximum 22 personnes (pour garantir une ventilation et une qualité de l'air optimales).

Réervations

- Nombre de jours de réservation à l'avance : à convenir/demander.
- Coordonnées du responsable de la salle :
 - courriel : gert.lefevre@minfin.fed.be
 - Tél. : 0470 78 11 54

Brussel

SALLES SPF BOSA

Adresse

Simon Bolivarlaan 30/1
1000 Bruxelles

Accessibilité

Le bâtiment se situe à seulement 5 minutes à pied de la gare du Nord.
Les salles se trouvent au 2^e étage, à l'exception de la salle VAR, située au rez-de-chaussée.
L'accès au bâtiment s'effectue au moyen d'un code QR, envoyé aux participants par e-mail deux jours avant l'événement, sur base de la liste des participants.

Catering

L'ensemble du catering est organisé et financé par le client externe.
Nous pouvons, à titre indicatif, proposer une liste de traiteurs avec lesquels nous collaborons.
Les traiteurs ont accès au bâtiment de 7h30 à 17h.

Support technique

Le support technique est entièrement assuré par nos soins pendant toute la durée de l'événement.

Réservations & questions

Disponibilité et réservation des salles : technical.team@bosa.fgov.be
Toutes les autres questions : cathleen.seculier@bosa.fgov.be (event manager)

SPF BOSA: SALLES BORA BORA et FIJI

Espace d'accueil et salle plénière (attentes)

Capacité maximale : 175 personnes

Les salles Bora Bora et Fiji sont attenantes et constituent ensemble un cadre idéal pour des événements de plus grande envergure. Bora Bora se prête parfaitement aux moments d'accueil et de catering, tandis que Fiji est utilisée comme salle plénière. Cette combinaison assure une circulation fluide entre l'accueil, les pauses et les sessions de contenu.

- **SALLE BORA BORA**



Bora Bora est un espace polyvalent, idéal pour des moments d'accueil, des réceptions, des événements de networking ou des configurations de type salon. Grâce à son aménagement flexible, la salle peut être facilement adaptée.

Équipements

La salle dispose d'un **comptoir d'accueil avec vestiaire ouvert**, d'un **bar de service avec comptoir réfrigéré** et d'une **cuisine attenante** équipée d'un réfrigérateur, d'un lave-vaisselle et d'un four. Cela rend l'organisation de catering ou de réceptions particulièrement pratique.

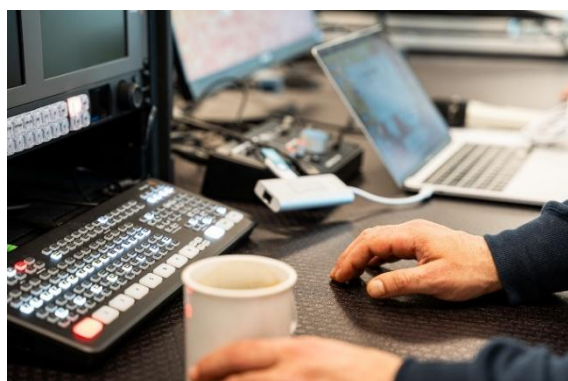
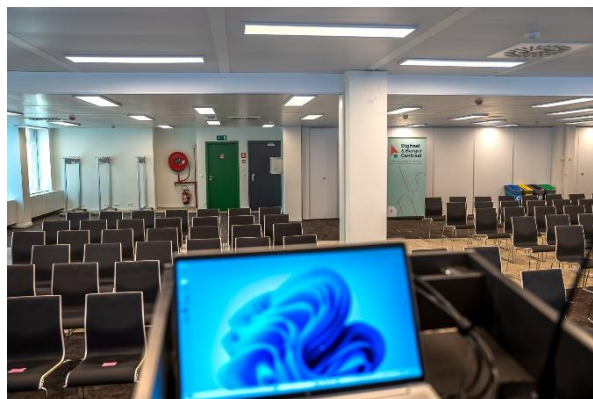
Aménagement flexible

Un large choix de mobilier est disponible, notamment des **tables hautes**, des **tabourets hauts**, des **tables basses** et des **poufs**, permettant d'adapter facilement l'espace à l'ambiance ou à la configuration souhaitée.

Technische mogelijkheden

Un micro à main est disponible pour les annonces ou de courtes présentations. La musique peut être diffusée facilement via Bluetooth et, si nécessaire, des écrans TV supplémentaires, une ledbox personnalisée ou un petit podium peuvent être installés.

- **SALLE FIJI**



La salle Fiji est une vaste salle plénière, adaptée aux conférences et aux présentations pouvant accueillir jusqu'à 175 participants en configuration théâtre, ou jusqu'à 120 personnes en configuration cabaret. Grâce à un accompagnement audiovisuel professionnel, la salle offre un environnement confortable tant pour les intervenants que pour le public.

Podium et présentations

Le vaste podium est équipé d'un **pupitre** et d'un **micro col de cygne**, idéal pour les keynote speakers. Pour les panels ou les débats, **jusqu'à cinq sièges** peuvent être installés sur le podium. Si nécessaire, un **écran LED avec arrière-plan personnalisé** peut également être prévu afin de renforcer l'impact visuel des présentations.

Support visuel

La salle dispose de deux grands écrans TV sur le podium, d'un écran de retour (confidence screen) pour l'orateur ainsi que de deux écrans de répétition..

Technique & assistance technique

La salle Fiji dispose d'un système audiovisuel complet comprenant différents types de microphones, notamment des micros à main, des headsets et des micros catchbox favorisant l'interaction avec le public.

L'ensemble des aspects techniques de l'événement est piloté depuis une régie entièrement équipée. Nos collaborateurs y gèrent les présentations, l'image et le son, et assurent un accompagnement continu tout au long de l'événement afin de garantir un déroulement fluide et professionnel.

Événements hybrides, broadcasting et interprétation simultanée

Les événements peuvent être diffusés en streaming, permettant la participation de participants et d'intervenants tant en présentiel qu'en ligne. Une cabine d'interprétation est également disponible pour deux interprètes, avec la possibilité d'une traduction simultanée en deux langues dans les deux sens.

Attention : Dans notre espace d'accueil Bora Bora et dans notre salle plénière Fiji, les workshops ou sessions de groupe ne sont pas autorisés ! Pour ce type d'activités interactives, vous pouvez utiliser nos différentes salles de breakout, spécialement aménagées à cet effet.



SPF BOSA: SALLE TAHITI

La salle Tahiti est une salle de taille moyenne, idéale pour des présentations, des journées d'étude ou d'autres événements professionnels. Grâce à son agencement pratique, la salle peut accueillir jusqu'à 120 personnes en configuration théâtre.



Équipements

À l'avant de la salle se trouve un podium équipé d'un pupitre et d'un micro col de cygne, idéal pour les orateurs ou les présentations. Un grand écran est disponible, complété par deux écrans de répétition.

Un ordinateur portable est mis à disposition pour les présentations.

Possibilités techniques

Des micros à main ainsi que des headsets peuvent être utilisés.

Possibilités de catering

Bien qu'il n'y ait pas d'espace de catering séparé, un catering limité peut être organisé à l'arrière de la salle.

FOD BOSA: ZALEN HANOI & IZMIR

Hanoi et Izmir sont deux salles distinctes et identiques, idéales pour des workshops, des réunions de plus petite taille ou des sessions parallèles. Chaque salle dispose d'une capacité maximale de 45 personnes. Si nécessaire, les deux espaces peuvent être réunis en une seule grande salle pouvant accueillir jusqu'à 90 personnes.



Aménagement flexible

Les salles disposent de tables carrées individuelles et de chaises qui peuvent être facilement adaptées à différentes configurations, telles qu'une disposition en classe, une configuration workshop ou une table de réunion.

Technique

Chaque salle est équipée d'un écran de présentation et d'un ordinateur portable. Un micro à main ou un micro casque peut être raccordé, permettant le bon déroulement des présentations ou des sessions interactives.

SPF BOSA: SALLE VAR

La salle VAR est une salle de conférence moderne et entièrement équipée, idéale pour des réunions interactives, des réunions de conseil d'administration et des réunions hybrides. La salle est aménagée en configuration en carré et peut accueillir jusqu'à 48 personnes, favorisant ainsi les échanges directs entre les participants. Grâce à sa situation au rez-de-chaussée, l'espace est facilement accessible et particulièrement adapté aux réunions à caractère confidentiel.



Confort plug-and-play

La salle dispose d'un système audiovisuel intégré comprenant plusieurs écrans, BARCO ClickShare, des caméras PTZ ainsi qu'un système de discussion professionnel "push to talk", intégré à l'environnement Microsoft Teams.

Interprétation simultanée

Une cabine d'interprétation professionnelle fixe, pouvant accueillir quatre interprètes, permet l'interprétation simultanée dans deux langues, dans les deux sens.

Possibilités de catering

À proximité immédiate de la salle se trouve un coin café, pouvant également être aménagé en espace de catering compact pour les moments de pause.

SALLES GÉRÉES PAR LA RÉGIE DES BÂTIMENTS : TOUR DES FINANCES

Adres

Boulevard du Jardin botanique 50, 1000 Brussel

Accessibilité

La Tour des Finances se situe en face du Jardin botanique à Bruxelles. L'entrée principale est située en face de Boulevard du Jardin botanique 50.

À vélo

Un parking pour vélos est disponible à l'extérieur du bâtiment.

La station Villo! Botanique se trouve à 200 mètres du bâtiment. Carte Villo!

En train

La Tour des Finances est accessible à pied depuis les gares de Bruxelles-Nord et de Bruxelles-Central. Le trajet à pied est d'environ 15 minutes depuis Bruxelles-Nord et d'une vingtaine de minutes depuis Bruxelles-Central.

La Tour des Finances est également facilement accessible en **tram, métro ou bus**. Voir les informations en ligne.

Réservations & questions

pachecocenter@buildingsagency.be

MohamedRami.Chebil@buildingsagency.be

Régie des Bâtiments via le +32 (0)2 / 541 66 60, de 9h30 à 11h30 et de 12h30 à 16h00

TOUR DES FINANCES: PETITES SALLES DE RÉUNION

- Salle 1 : 40 personnes
- Salle 2 : 60 personnes
- Salle 3 : 12 personnes
- Salle 4 : 12 personnes
- Salle 5 : 12 personnes
- Salle 6 : 12 personnes
- Salle 7 : 22 personnes
- Salle 8 : 22 personnes

TOUR DES FINANCES: PACHECO CENTER

Le Pacheco Center est composé de la salle Pacheco et du Foyer qui sont définis comme suit :

- Salle Pacheco : 372 personnes + 10 places pour les personnes à mobilité réduite en chaise roulante.
- Foyer Pacheco : 100 à 400 personnes (non cumulatif avec la salle) selon la configuration du lieu (paroi vitrée amovible ouverte ou non).

Faciliteiten

• Salle Pacheco

- Un pupitre équipé d'un micro fixe
- Une table sur le podium équipée de 4 micros fixes ;
- 3 micros portables
- 372 appareils pour la traduction et leurs oreillettes ;
- 1 à 6 cabines de traduction (priorité pour 2 cabines, les 4 autres dépendent de leur disponibilité)
- 1 beamer avec toile de projection
- Une connexion internet (câble)
- WI-Fi.

• Salle 1 (40 personnes)

- Micros répartis sur l'ensemble des tables ;
- Oreillettes à disposition qui seront à brancher sur le système de micro ;
- Possibilité de traduction simultanée (priorité pour 2 cabines, les 4 autres dépendent de leur disponibilité)
- 1 beamer avec toile de projection
- Une connexion internet (câble)
- WI-Fi
- 1 Flipchart

• Salle 2 (60 personnes)

Micros répartis sur l'ensemble des tables

- Oreillettes à disposition qui seront à brancher sur le système de micro ;
- Possibilité de traduction simultanée (priorité pour 2 cabines, les 4 autres dépendent de leur disponibilité)
- 1 beamer avec toile de projection
- Une connexion internet (câble)
- Prochainement WI-Fi
- 1 Flipchart

- Salle 7 (22 personnes) + salle 8 (22 personnes)
- 1 beamer avec toile de projection
- Une connexion internet (câble)
- Prochainement WI-Fi
- 1 Flipchart

Liège

SALLE DE CONFERENCE FOD FIN (Tour des Finances)



Adresse

Rue de Fragnée 2 4000 Liège (Tour des Finances)

Accessibilité

à 5 minutes à pied de la gare des Guillemins

Emplacement exact

25ème étage Tour des Finances

Équipement de fonction

- La salle du 25^{ème} est plus considérée comme salle de conférence que réunion bien que l'on puisse la moduler grâce au mobilier présent. Des réceptions y sont autorisées (drinks, pensions, repas froids, sandwiches).
- Longueur 18 m – Largeur 8 m
- Les projections se font sur le mur de la salle (Pas de nécessité d'écran)
- Catering possible sauf en juillet et août à voir l'intendant Fedorest de Liège : christophe.piot@minfin.fed.be
- Liste équipement technique à demander à la logistique : Beamer (Projecteur) – Jabra (Haut-Parleur USB pour réunions Hybrides en petit nombre) – Sono avec Micro. Réservation du matériel via : cel.log.liege@minfin.fed.be

Capacité

- Capacité maximale : 120 personnes

Réservation

- Accueil possible avec la logistique car il faut impérativement que les personnes extérieures conviées dans la salle laissent leur carte d'identité à l'accueil en échange d'un badge visiteur.
- Réservations maximum 6 mois à l'avance. Dans les limites d'occupations
- Coordonnées: cel.log.liege@minfin.fed.be

Musées et institutions culturelles

Nom musée	Site web
Musées royaux des Beaux-Arts de Belgique	https://fine-arts-museum.be/fr/votre-visite/aux-musees/location-de-salles
Musée Magritte	https://musee-magritte-museum.be/fr/location-des-salles
Musées royaux d'Art et d'Histoire (Parc du Cinquantenaire : Musée Art & Histoire)	https://www.kmkg-mrah.be/fr/location-de-salles
Musée des Instruments de musique	https://www.mim.be/fr/location-de-salles
Institut royal des Sciences naturelles de Belgique (Muséum des Sciences naturelles)	https://www.naturalsciences.be/fr/musee/location-de-salles
Musée royal de l'Afrique centrale (AfricaMuseum)	https://www.africamuseum.be/fr/contact/companies/congress_centre/meeting_rooms
Palais d'Egmont – Centre de conférences Egmont	https://www.ccegmont.be/fr
BOZAR – Palais des Beaux-Arts	https://www.bozar.be/fr/votre-evenement-bozar
KBR – Bibliothèque royale de Belgique	https://www.kbr.be/fr/location-de-salles/
Palais des Académies	https://salles.amb.be/
Résidence Palace – Centre de presse international	https://residencepalace.be/fr